



# Sif Japan Company Profile

Manufacturer of large size, thick-walled tubulars for the offshore industry



Sif

## Company Information

### 会社名 Company Name

Sif Japan株式会社 Sif Japan Co., Ltd

### 資本金 Paid in Capital

900万円 JPY 9 million

### 代表取締役 Representative Director

Justus Schoemaker

### 取り扱い品目 Business profile

洋上風力発電用のモノパイル、トランジッションピースをはじめとした大型鋼管

Large size tubular for OWF (Monopile, Transition piece, floating etc)

### 住所 Address

〒108-0022 東京都港区海岸3-33-17 東京ベイサイドビル2F  
2F Tokyo Bayside bldg., 3-33-17 Kaigan Minato-ku Tokyo  
108-0022





# Sif in Japan

2014年

Holland Home of Wind Energy (HHWE)に加盟 Became a member of HHWE

2016年

佐藤鉄工(株)とLetter of Intent (LoI) を締結し、佐藤鉄工(株)が国内の営業をサポート Concluded LoI with Sato Tekko Co Ltd

2017年

日本風力発電協会 (JWPA)へ加盟 Became a member of JWPA

2017年 - 2020年

風力発電展 (Wind Expo) へ出展 Participated in Wind Expo in Tokyo

2018年

日本国内の連絡事務所を設置 Opened the representative office in Japan

2019年

日本オフィスを開設 Opened the sales office in Japan



# Sif in Europe

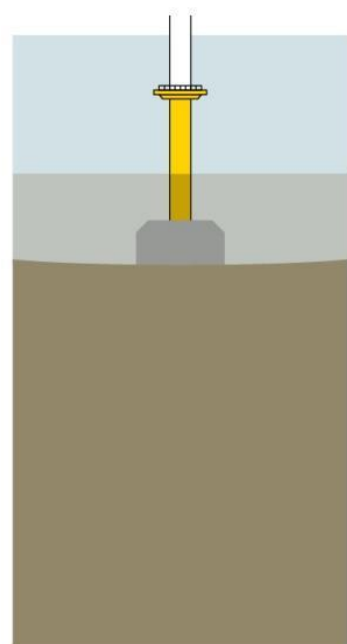


**Rotterdam Factory**  
单管⇒完成品  
Cans and cones sections⇒Finished Products

**Head Office / Factory**  
钢板⇒单管  
Steel plate ⇒Cans and cones sections

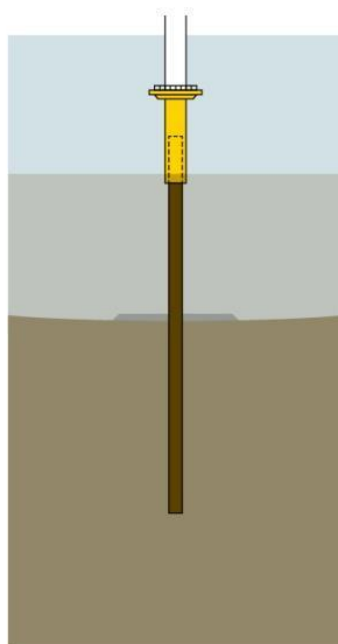
Map labels: NORTH SEA, UNITED KINGDOM, Amsterdam, THE NETHERLAND, Maasvlakte 2, Dunkerque, Dillinger, Le Havre, BELGIUM, Maas, Roermond, Dusseldorf, GERMANY, FRANCE.





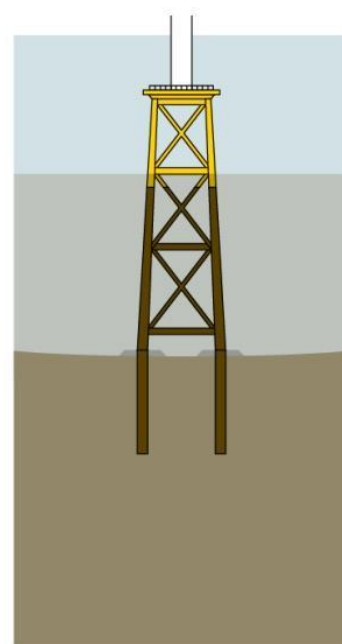
Gravity base

WATER DEPTH  
20 to 30m



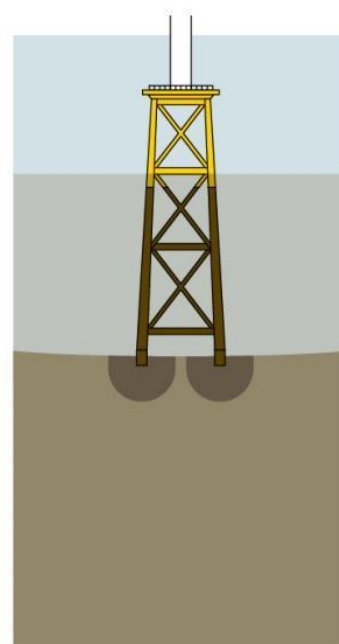
Monopile

WATER DEPTH  
up to 50m



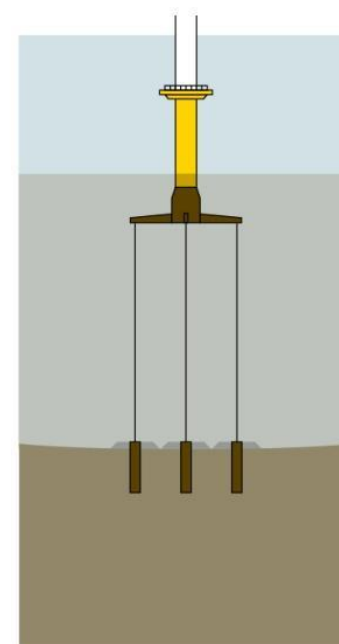
Jacket / pinpiles

WATER DEPTH  
30 to 60m



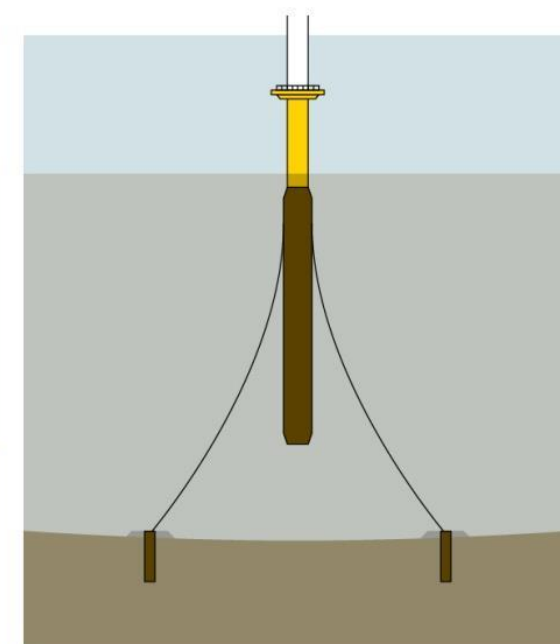
Jacket / suction buckets

WATER DEPTH  
30 to 60m



Mooring stabilized TLP /  
semi-submersible with  
vertical anchors

WATER DEPTH  
60 to 300m<sup>+</sup>



Ballast stabilized Spar  
with semi-taut moorings

WATER DEPTH  
120 to 300m<sup>+</sup>

◆ Sif社ではこれらの基礎に使用する鋼管をご提供します。また、モノパイルにつきましては完成品をご提供します。



# 生産能力 (Sif本社) Production capacity

- ◆ Rotterdam Factory : MP完成品 / ストレージ Finished MP and Storage
- ◆ Roermond Factory : 主に単管、テーパー管 / TP 素管 Cans and cones sections

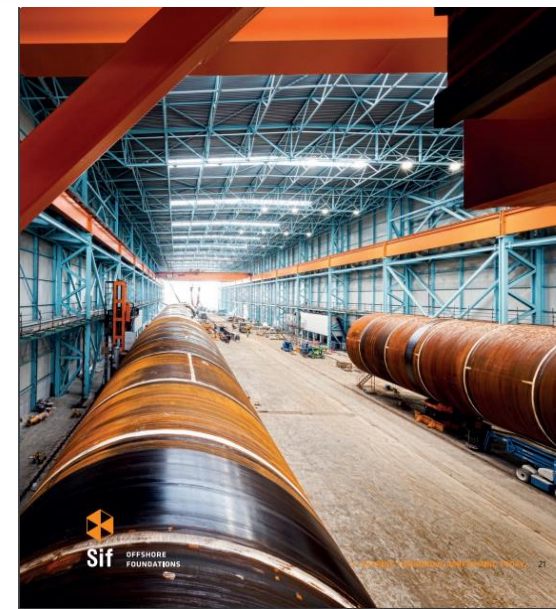
\* From 2020 – mid 2021

Site	Rotterdam	Roermond
Product / Section	MP	MP/TP
Max. diameter	8.3	7.8
Max. total length	105 M	100 M
Max. total weight	1,800 ton	940 ton

\* 仕様により適用が異なる場合がありますので、お見積りの際はお問合せ下さい。

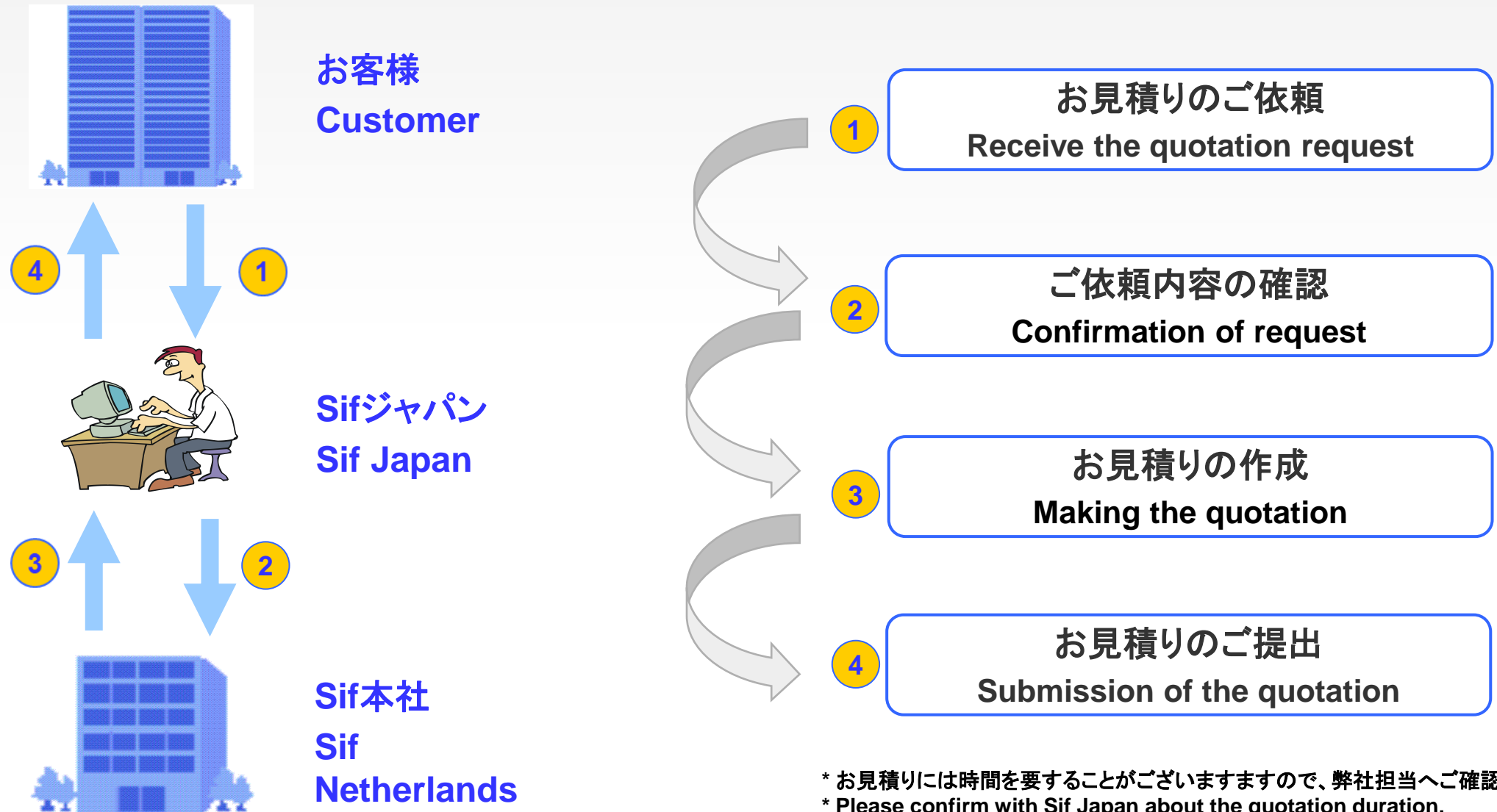
## 国内での実績 Performance in Japan

- プロジェクト Project : 秋田港能代港洋上風力発電事業 Akita Noshiro Port OWF
- 基礎構造物種類 Type of Foundation : 着床式 モノパイル Monopiles and Transition pieces
- 基数 Quantity : 33 (秋田港 Akita Port : 13 / 能代港 Noshiro Port : 20)



\* 写真とプロジェクトは関係ございません The photos are not related to the project

# MP / TPのお見積りご提出までの流れ Workflow after receiving quotation request



\* お見積りには時間を要することがございますので、弊社担当へご確認下さい。  
\* Please confirm with Sif Japan about the quotation duration.



# お見積りに必要な情報(書類) Required information for making quotation

## 1. プロジェクト(事業)内容 Project Information

プロジェクト名(場所)、現場据付工事の開始時期など

\* 仕様書、もしくは仕様書の記載情報のご提示をお願いしております。

The construction site and period when it starts.

## 2. MPやTPなどの鋼構造物の詳細情報 Specifications on MP or TP

✓ 構造物のタイプ( MP + TP など) Types of foundation structure (MP + TP etc)

✓ 発電容量(WTG [MW]) Power generation capacity (WTG [MW])

✓ 水深(最小 / 最大) Water depth (Minimum and Maximum)

✓ 鋼構造物の仕様(材質、直径、板厚、長さ、塗装や防食の有無など)

MP and TP specifications (Steel plate specifications, diameter, plate thickness, length, with or without coating, etc)

✓ 基礎構造物の接続方法(グラウト結合 / フランジ結合 / TPレス) MP and TP coupling method (Grout / Flange / TP less)

## 3. 図面 Drawings

極力詳細な図面のご提出をお願いします Please prepare for the detailed drawings



# お問い合わせ Inquiry

- モノパイル、トランジッションピースについてのご質問や技術的なご質問については下記までお願いします。

Please feel free to contact Sif Japan staff if you have any questions about MP and TP



東京都港区海岸3-33-17 東京ベイサイドビル2F

担当：大内、宮澤 Mr. Yuji Ouchi / Mr. Tomonobu Miyazawa

Mail : [y.ouchi@sif-group.com](mailto:y.ouchi@sif-group.com) / [t.miyazawa@sif-group.com](mailto:t.miyazawa@sif-group.com)

- 完成品の輸送についてのご質問につきましてもSif Japanまでお願いします。

Please feel free to contact Sif Japan staff if you have any questions about transportation